



UNITEC

<http://www.unitec.co.jp>

COMPANY PROFILE



当社は、3次元CADシステムを利用して製造業やプラント設備での「ものづくり」を総合的に支援する企業として発展してまいりました。3次元CADモデリング、CADカスタマイズ、PDM/PLMソフトウェア開発、構造解析、流体力学等のCAE支援や試作部品、および通信制御系のシステム開発も行っております。

当社の経営理念は、お客様のご要望に応えご満足と信頼をいただく事です。
社員一人ひとりが技術力を向上させ、付加価値の高いプロフェッショナルの技術者となる事を目標とし、「ものづくり」を通して社会に貢献する事を社是としています。

代表取締役 **高梨 利男**

会社概要

商号 株式会社ユニテック
(英名:Unitec Inc.)

設立 昭和60年6月

資本金 4,000万円

代表取締役 高梨 利男

社員数 105名

取引銀行 みずほ銀行大森支店

関連会社 ニッコーテクノ株式会社

主要取引先 自動車メーカー
総合建設会社
精密機械メーカー
システムインテグレーター
電子機器メーカー
玩具メーカー 他

所在地

【本社】

〒108-0073

東京都港区三田3-13-16

三田43MTビル10階

TEL.03-3452-1151(代)

FAX.03-3452-1152

【宇都宮支社】

〒321-0953

宇都宮市東宿郷3-1-1

中央宇都宮ビル203

TEL.028-614-2911

FAX.028-614-2912

ご連絡先

URL <http://www.unitec.co.jp>

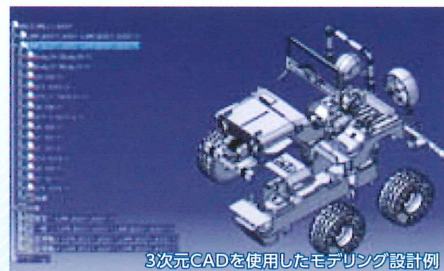
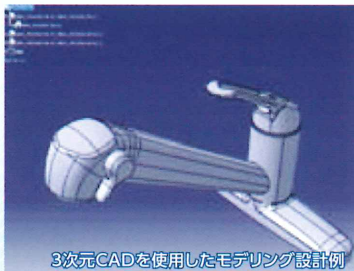
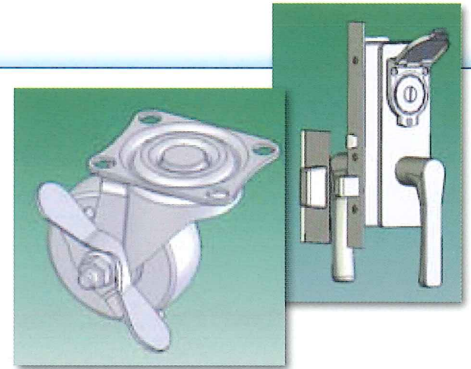
E-mail unitec_info@unitec.co.jp

3次元CAD(Computer Aided Design)技術を用いて、製品設計を担当する部門向けのソリューションです。

3D-CADによる設計・モデリング

工業製品・生産設備・治工具等、あらゆる製品の3Dデータ化をご希望の各種データフォーマット(NX、CATIA、I-DEAS、Pro/Engineer、SolidWorks、Rhinoceros)にてお受け致しております。

また自動車部品などの工学的形状、玩具特有な自由形状に関して高い評価を得ており、多数の実績が御座います。



プロダクトマネジメント

ご要望に即した企画のご提案から、製品の市場展開に至るまでの様々なご協力が可能です。ものづくりの要所における効率化をトータルサポート致します。

企画立案

・商品企画提案 ・調査、調達

デザインデータ

・デザインデータ ・デザイン検討用3Dデータ作成

レイアウト検討

・基本設計(3D) ・分割図、予算検討用金型配置

ラピットモデル

・光造形、3Dプリンター ・検討用可動試作

製品設計

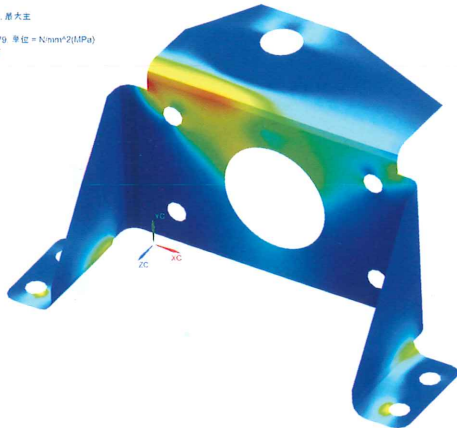
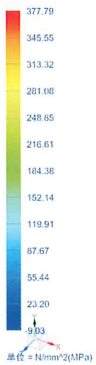
・詳細設計(3D) ・金型用製品3Dデータ作成

完成品

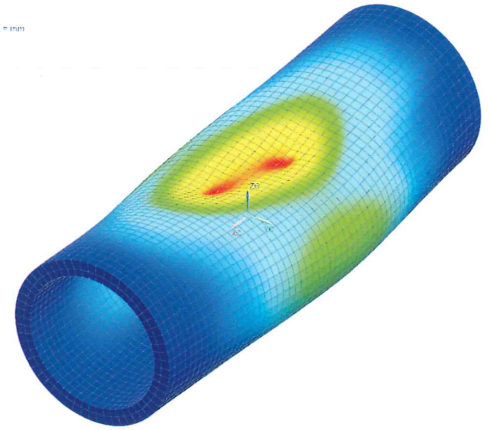
・工場用塗装見本、調色、後加工

CAE(Computer Aided Engineering)技術を用いて、
製品／生産設備などの開発・研究をお手伝いいたします。
CAE解析の積極的な活用により、実験や試作の回数を大幅に削減し、
製品の開発期間短縮、コスト削減、高性能化などの多様なご要望にお応えいたします。

応力・変形・応点、平均化、最大値
シミュレーション・トップ
最小: -9.03, 最大: 377.79 単位 = N/mm²(MPa)
変形: 縮小・拡大 大きさ



変位・変形、大きさ
最小: 0.00, 最大: 25.00 単位 = mm
変形: 縮小・拡大 大きさ

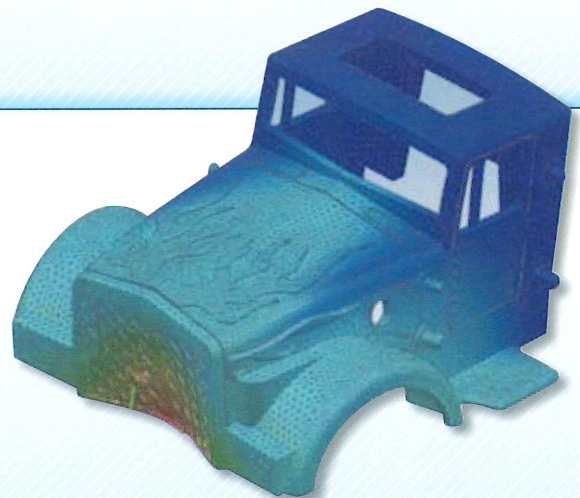


解析モデルの作成

形状CADデータの作成から要素分割、境界条件付与など、お客様の要件に沿った解析モデルを作成します。

解析業務及び手順書の作成

定常業務となる解析業務を外部に委託することで社内リソースを有効に活用することが出来ます。その際に、解析結果だけでなく一連の作業内容を手順書として受け取れば、効率よく解析手法を自社技術とする事が可能です。



コンサルテーション

初期の段階で実務へ発展させていく手がかりとなる指針を受けることが、外部からのコンサルテーションになります。アドバイスを受けながら実務へと発展させていくことで立ち上げ期間を縮めて、早期にシステムを使いこなせる状態を実現します。最終目標は利用技術の取得になります。

技術者支援サービス

技術開発志向の強い製造業におけるアウトソーシングニーズの拡大に対応し、正社員エンジニア派遣サービスを行っております。

各種派遣・技術サポートサービス



ソフトウェア開発エンジニア

著名な3D-CAD/PLMのカスタマイズをはじめ、公共系システム、販売系システムや自社パッケージ商品との連携システムなど様々な分野でシステム開発の実績を残しています。幅広い技術でお客様のご要望に応えてきたシステムエンジニアが、企画、設計、開発、導入の各工程を支援します。プロジェクトの進捗に合わせた技術者の派遣により、ROIの最大化に貢献しています。

設計技術者



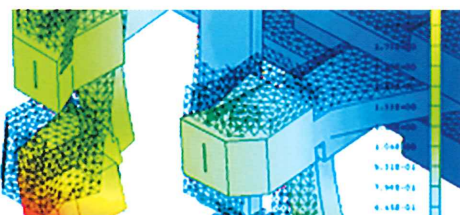
自動車設計、航空宇宙機体設計、精密電子機器等に十分な経験を持つ技術者が、設計から試作・金型制作、量産までの各工程に対して、皆さまの高度化するニーズにお応えしています。

3D/2D-CADオペレータ



CADやPLMをはじめ多様なエンジニアリングITを活用し、2次元の平面図から3次元の仮想モデル作成、製図、デザインのみなど、お客様の業務効率化のニーズに応えています。NX、CATIA、CreoParametric(Pro/ENGINEER)、SolidWorks等の実務経験者がみなさまの業務を支援しています。

CAEエンジニア



構造解析(線形/非線形)、熱伝導解析(定常/非定常)、衝突解析、熱流体解析の分野にて、ご要望に応じた技術レベルのCAEエンジニアが業務を遂行しています。NX、CATIA、HyperWorks、ANSA、NASTRAN、ABAQUS、LS-DYNA、Flow Simulationなどのツールを巧みに利用し、設計品質向上に貢献しています。

技術サポート



システムインテグレータ及びエンドユーザー向けに、ヘルプデスク、教育、マニュアル作成、運用支援業務(バージョンアップ、不具合対応)など、システム導入後の多様なニーズにお応えしています。また、専門性の高い上級エンジニアがシステムインテグレータでのプリ・セールス業務を支援しています。



本社

Access



ユニテック本社

〒108-0073
 東京都港区三田3-13-16
 三田43MTビル10階
 TEL.03-3452-1151 (代)
 FAX.03-3452-1152

「三田駅」A1出口より徒歩5分
 (都営浅草線・三田線)

「田町駅」西口より徒歩7分
 (JR線)



ユニテック 宇都宮支社

〒321-0953
 宇都宮市東宿郷3-1-1
 中央宇都宮ビル203
 TEL.028-614-2911
 FAX.028-614-2912

「宇都宮駅」東口より徒歩10分
 (JR線)

株式会社ユニテック
 CAD CAM CAE PDM PLM
 WEB SoftwareDevelopment